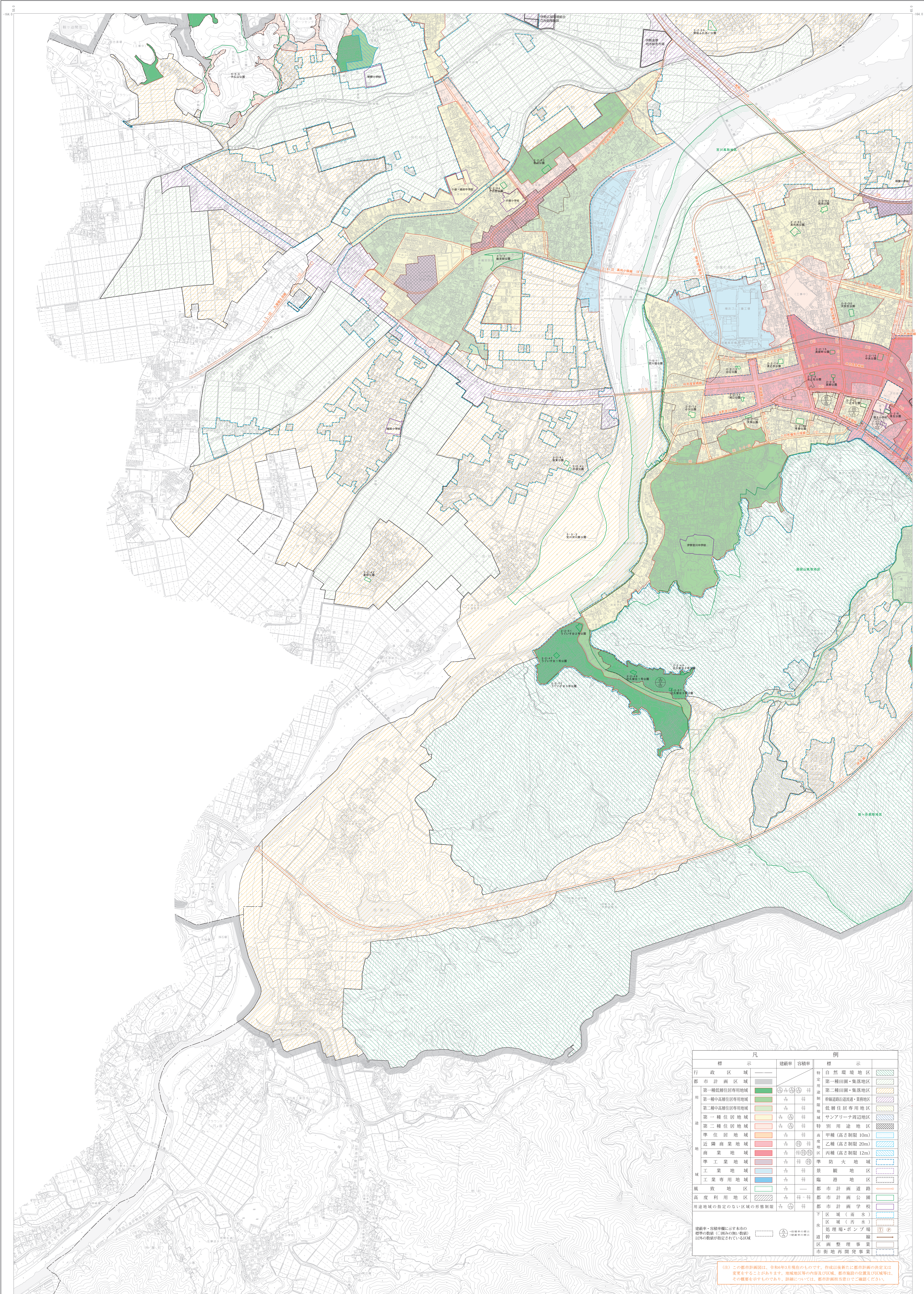
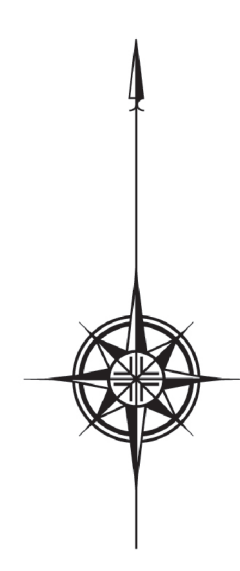


# 伊勢市都市計画図 (No. 3)



2  
1 4  
3



凡		例	
標	示	建蔽率	容積率
行政区域	—		
都市計画区域	■		
第一種低層住居専用地域	■	50%	100%
第二種中高層住居専用地域	■	50%	150%
第一種住居地域	■	50%	100%
第二種住居地域	■	50%	100%
準住居地域	■	50%	100%
近隣商業地域	■	50%	100%
商業地域	■	50%	150%
準工業地域	■	50%	100%
工業地域	■	50%	100%
工業専用地域	■	50%	100%
風致地区	■		
高度利用地区	■		
用途地域の指定のない区域の形態制限	■		
自然環境地区	■		
第一種田園・集落地区	■		
第二種田園・集落地区	■		
幹線道路沿道流通・業務地区	■		
低層住居専用地域	■		
サンアリーナ周辺地区	■		
特別用途地区	■		
甲種(高さ制限 10m)	■		
乙種(高さ制限 20m)	■		
丙種(高さ制限 12m)	■		
準防火地域	■		
競艇地区	■		
臨港地区	■		
都市計画道路	—		
都市計画公園	■		
都市計画学校	■		
下区域(雨水)	■		
水処理場・ポンプ場	■		
道路	—		
区画整理事業	—		
市街地再開発事業	—		

(注) この都市計画図は、令和6年3月現在のものです。市域は最新に都市計画の決定又は変更をうけることとなります。地域地区等の内容及び区域、都市施設の位置及び区域等は、その概要を示すものであり、詳細については、都市計画担当窓口でご確認ください。